

# Chronik - Oldenswort



## Veränderungen im Dorfbild

# Oldenswort – Eiderstedt - Flächenübersicht

[www.google.de/maps/place/Oldenswort](http://www.google.de/maps/place/Oldenswort)



# Westeroffenbülldeich 1

1977



1981



2016



# Hochbrücksiel 2



# Dorfstraße 1

1920



1920



1981



2013



2017



2020



# Dorfstraße 9



1914



1981



1938



2013



2017

# Dorfstraße 19

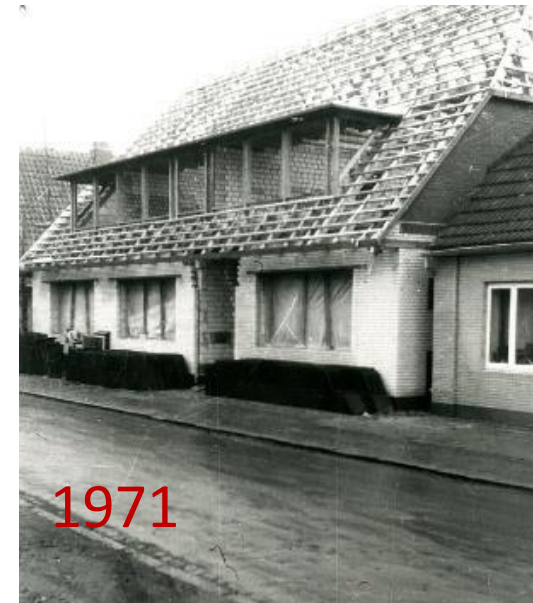
2019



2019

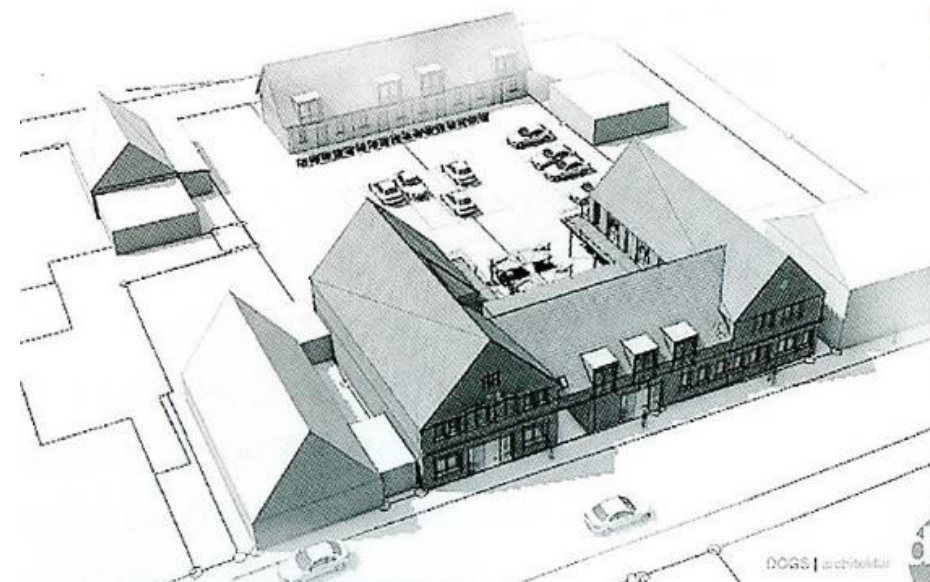


# Dorfstraße 25





# Dorfstraße 25



# Dorfstraße 27



# Dorfstraße 27



# Dorfstraße 25-27 Hinterhaus



# Dorfstraße 29



# Dorfstraße 39



# Dorfstraße 41



# Feuerwehrgerätehaus





# Achter de Fenn 22



# Harbleker Chaussee



# Harbleker Chaussee 21



# Harbleker Chaussee 35



# Niederweg 11



# Oldenswort

---



# Oldenswort



# Oldenswort

